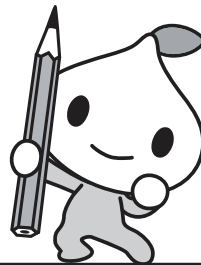




参加申込書 FAX送信票



参加ご希望の方は、必要事項をご記入の上、この参加用紙を下記番号へFAXして下さい。

ファミリースケッチ大会事務局 (MRT 宮崎放送内)

FAX.0985-23-6304

フリガナ		申込人数		電話番号	
代表者氏名	(歳)	名	()	-	
住所	〒 - 市 郡				
フリガナ		フリガナ			
同伴者氏名	(歳)	同伴者氏名		(歳)	
フリガナ		フリガナ			
同伴者氏名	(歳)	同伴者氏名		(歳)	

※応募いただいた方の個人情報、本イベントの応募受付及び当選者の連絡に利用するほか、全労済の各種情報・サービスの案内に利用させていただきます。原則としてご本人への承諾なく上記目的以外に個人情報を利用または第三者に提供いたしません。

【参加資格】ご家族でお申し込み下さい。

(お子さまのみ、大人さまのみの申込みは不可。1回のお申し込みにつき1家族5名様まで。)

【申込方法】FAX・web応募フォームからご応募ください。

【締 切】平成31年4月3日(水) 必着

※参加申し込みは先着順にて受付し、後日、入園招待券を送らせて頂きます。

※入園招待券の発送予定は3月15日・3月29日・4月5日となります。

※参加定員が2,000名になり次第、締め切らせて頂きます。



MRT スケッチ 検索

注意 事項

- 画用紙は主催者で用意しますが、絵の具やクレヨン、画板などのスケッチ道具は各自でご持参ください。また、水道の混雑が予想されますので、筆洗い用の水をペットボトル等でご用意ください。
- 絵の題材は自由です。園内でお好きな場所を選んでお描きください。
- 提出いただいた作品の返却はいたしませんので予めご了承ください。

お子さまの病気やけがに備える保障

安心して生きていく。自分も、家族も。

こくみん共済

個人定期生命共済・こども定期生命共済・熟年定期生命共済・傷害共済
個人賠償責任共済・終身生命共済・個人長期生命共済



キッズタイプ

加入できる方 ▶ 満0歳～満14歳の健康な方 (最高満18歳の契約満了日まで保障)

月々の掛金 ▶ 900円

病気やけがで入院したとき
(1日目から最高365日分)

日額 5,000円

けがで通院したとき
(1日目から最高90日分)

日額 2,000円

骨折・腱の断裂・関節の脱臼
(1契約につき1回)

1回につき 50,000円

※ここに記載している内容は共済商品の概要を説明したものです。ご契約の際には資料をご請求いただき、「ご契約のてびき (契約概要・注意喚起情報)」などを必ずご覧ください。

お取り扱い

全労済 宮崎推進本部

(宮崎県共済生活協同組合)

〒880-0806 宮崎市広島 1-11-17

<https://www.zenrosai.coop>

全労済

検索



全労済 公式キャラクター
ビットくん

新しく組合員になれる方へ (出資金について)

全労済は消費生活共同組合法にもとづき、非営利で共済事業を営む生活協同組合の連合会です。生活協同組合は、組合員の参加により運営されており、出資金をお支払いいただければどなたでも都道府県生協の組合員となることができ、各種共済に加入できます。新しく組合員となられる方には、生活協同組合運営のために出資(1,000円以上)をお願いしています(出資金は1口100円で、最低1口以上の出資が必要です)。出資金は、加入される共済の掛金払込方法に応じて下記のとおりお願いしています。
掛金の払込方法：月払いの場合1,200円(毎月100円×12ヵ月)、年払いの場合1,000円(1回のみ)

全労済は、将来の支払いに備えて、厚生労働省令に定められている共済契約準備金をこえる充分な積み立てを行っています。また、資産運用のリスクを適切に管理し、健全な資産運用を行っています。全労済は、これからも引き続き健全な経営に努めていくとともに、情報開示を積極的に行っていきます。また、個人情報保護法をはじめ関連する法令等を遵守し、お預かりしたお客さまに関する情報について厳重な管理体制のもとに正確性・機密性・安全性の確保に努めています(※詳しくは各都道府県の全労済にお問い合わせください)。

全労済は、営利を目的としない保障の生協として共済事業を営み、組合員の皆さまの安心とゆとりある暮らしをめざしています。出資金をお支払いいただいで各都道府県生協の組合員になれば、各種共済をご利用いただけます。

保障のことなら

全労済

全国労働者共済生活協同組合連合会